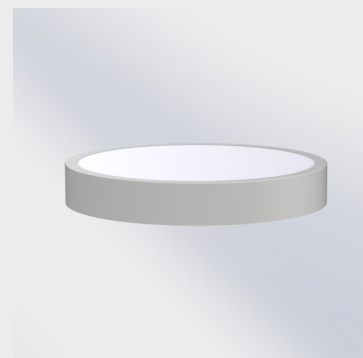


CIRCLE E WD

Einzelbatterie-Kombileuchte der ASE Technik GmbH, Basisunterteil aus Stahlblech, nahezu deckenbündiges Gehäuseoberteil aus Stahlblech mit opalem Diffusor. Runde Ausführung als Kombileuchte mit LED und zusätzlichen Notlicht-LED's für Wand- und Deckenmontage.
Technische Ausführung entsprechend EN 60598.2.22 (VDE 0711 Teil 2.22) und EN1838, vollelektronisches Betriebsgerät, stromkonstante weiße LED und Doppelklemmen zum Anschluss der Durchgangsverdrahtung mit Adern bis 2,5mm².



Eigenschaften

Gehäuse	Stahlblech, Kunststoff
Standardfarbe	RAL9016 weiß Struktur
Schutzart	IP44
Schutzklasse	I
Gewicht	1,9kg
Anschlussspannung AC	230V 50/60Hz
Kabeleinführung	4 x hinten
Temperaturbereich	+5°C bis +40°C
Überbrückungszeit	3h/8h
Batterietyp	NiMH, 4,8V/7,2V
eff. Lichtstrom 23W/35W/50W bei 3.000K	3.127lm/4.758lm/6.797lm
eff. Lichtstrom 23W/35W/50W bei 4.000K	3.224lm/4.906lm/7.009lm
Lichtstrom Not 3h/8h	240lm/120lm
Lichtfarbe	Standard 830 (wahlweise 840)

Leuchte

CIUE 23/2-3-WD32C	23W LED Netz, 2W Not, 3h
CIUE 23/2-8-WD32C	23W LED Netz, 2W Not, 8h
CIUE 35/2-3-WD32C	35W LED Netz, 2W Not, 3h
CIUE 35/2-8-WD32C	35W LED Netz, 2W Not, 8h
CIUE 50/2-3-WD32C	50W LED Netz, 2W Not, 3h
CIUE 50/2-8-WD32C	50W LED Netz, 2W Not, 8h

Zubehör

CIU-ER32C	Einbaurahmen für Hohldecke
-----------	----------------------------

Überwachung

-Aü	automatische Selbstüberwachung
-SL	Busüberwachung
-SWX	Wireless Überwachung

Leuchtmittel

Leuchtmittel	Leistung	Anschlussleistung AC
LED	PowerLED 2W Not	6VA

Optionen

-RALxxxx	Gehäusefarbe RALxxxx
-840	Lichtfarbe 840 (4.000K)
-BWM	Bewegungsmelder 250VA mit Schaltkontakt
-DALI	DALI Vorschaltgerät Netz

Deckenmontage

